

FICHE COMMERCE 2018

Fiche de synthèse METROPOLE AIX-MARSEILLE-PROVENCE



 CCI MARSEILLE
PROVENCE

Adeline PADILLA
adeline.padilla@ccimp.com

METROPOLE
AIX
MARSEILLE
PROVENCE

Jean-Marc PEROL
jean-marc.perol@ampmetropole.fr


PROVENCE-ALPES-CÔTE D'AZUR

Caroline VALTIERRA
c.valtierra@cmar-paca.fr

01

CHIFFRES CLES DU TERRITOIRE



1 873 707 habitants en 2016

1,75% évolution de la population depuis 2012

0,43% évolution annuelle depuis 2012



595 habitants / km² en 2016

1,50% évolution de la densité de population depuis 2012



26 196 revenu annuel moyen en 2017

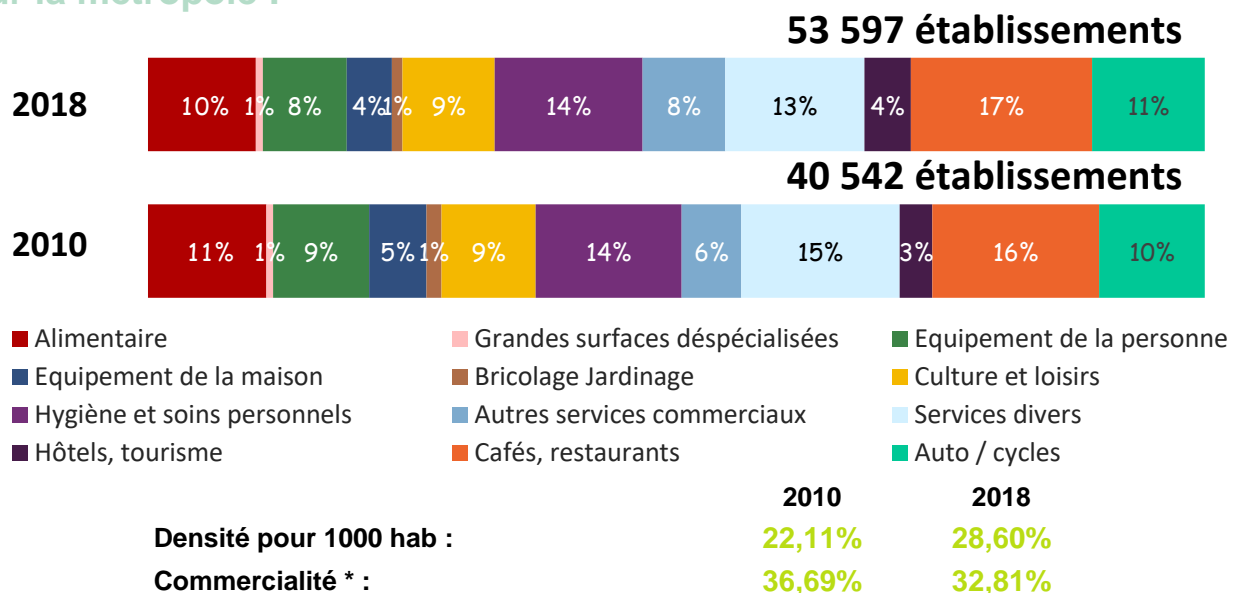
5,20% évolution du revenu des ménages depuis 2012

Source : INSEE RP 2016 et 2012, Fichier DGI revenus 2012 et 2017

02

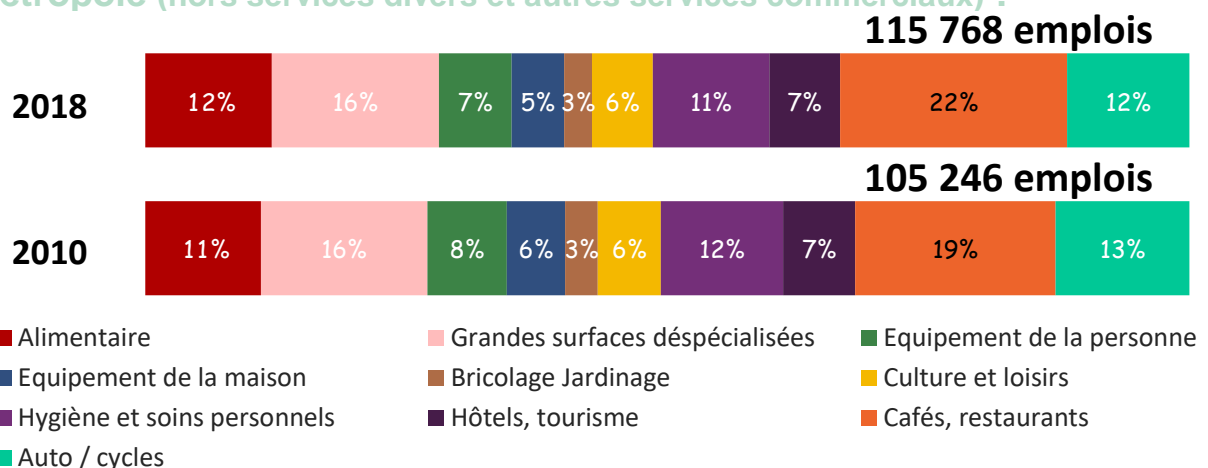
CHIFFRES CLES DU COMMERCE

Répartition des établissements par famille d'activité en 2018 et en 2010 sur la métropole :



Commercialité : Poids des établissements en alimentaire, équip. de la personne, de la maison, culture et loisirs, bricolage jardinage et GSD sur le nombre total
 Source : INSEE - Stock des établissements au 01 janvier - Regroupement des codes NAF par famille d'activité de l'observatoire du commerce

Répartition des emplois par famille d'activité en 2018 et en 2010 sur la métropole (hors services divers et autres services commerciaux) :

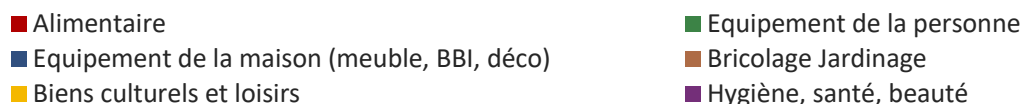


Source : Acoess au 31/12/2018 - Regroupement des codes NAF par famille d'activité de l'observatoire du commerce

Répartition des surfaces de vente des Grandes et Moyennes Surfaces (>= 300 m²) en 2018 sur la métropole :

1 443 461 m²

2018

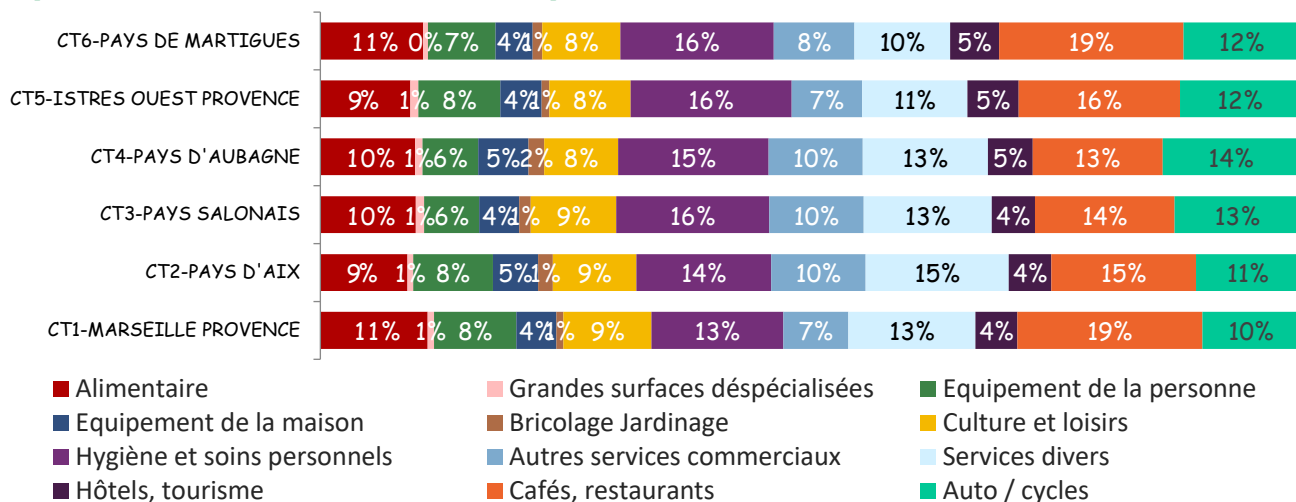


Source : LSA, juillet 2018

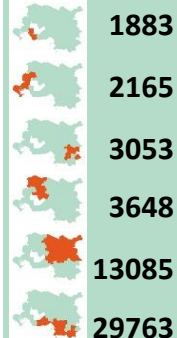
DONNEES PAR CONSEIL DE TERRITOIRE

03

Répartition des établissements par famille d'activité en 2018 :

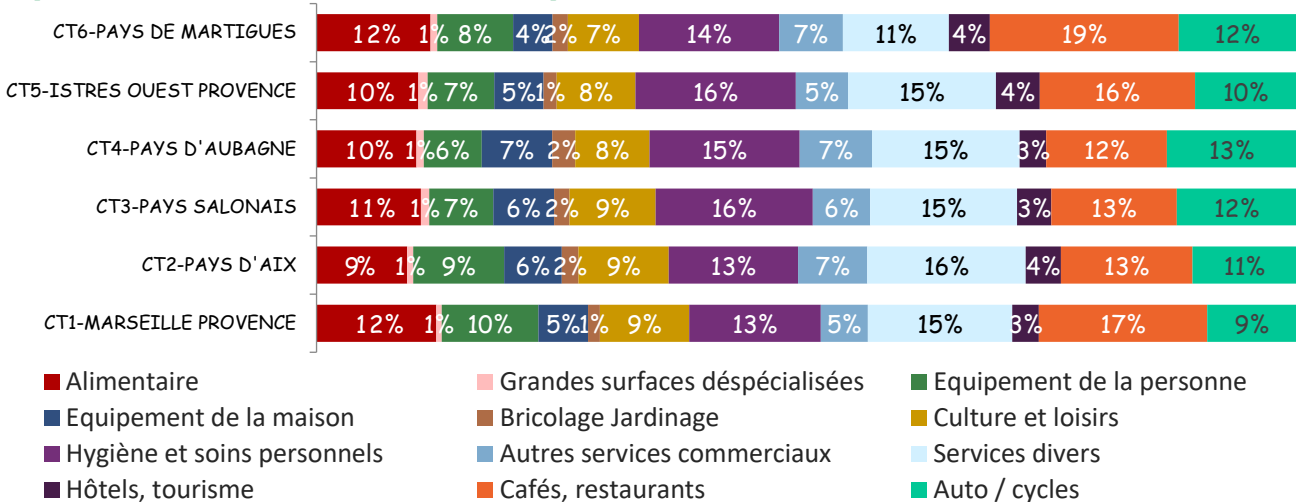


Nombre total

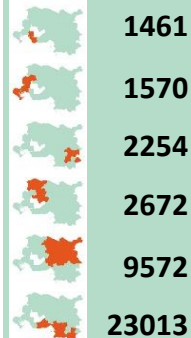


Source : INSEE - Stock des établissements au 01/01/2018 - Regroupement des codes NAF par famille d'activité de l'observatoire du commerce

Répartition des établissements par famille d'activité en 2010 :



Nombre total



Source : INSEE - Stock des établissements au 01/01/2010 - Regroupement des codes NAF par famille d'activité de l'observatoire du commerce

Famille d'activité :

- Alimentaire : boulangeries, épiceries, boucheries, cavistes, primeurs, supérettes...
- Grandes surfaces déspecialisées : hypermarchés, supermarchés, hard discount, grands magasins...
- Equipped de la personne : vêtements, chaussures, bijouteries, maroquinerie, cordonnerie, retouches...
- Equipped de la maison : meubles, décoration, électroménager, linge de maison, vaisselle, fleuristes, ...
- Bricolage Jardinage : quincailleries, revêtements murs et sols, bricolage, jardinerie, sanitaires chauffage...
- Culture et loisirs : librairies, tabac-presse, kiosque à journaux, bazar, magasins de sport, jeux/jouets, téléphonie, informatique, multimédia, souvenirs...
- Hygiène santé beauté : opticiens, parfumeries, coiffeurs, instituts de beauté, pharmacies, pressing...
- Autres services commerciaux : services aux entreprises, intérim, services à domicile, laboratoires, poste, ...
- Services divers : agences immobilières, agences de voyages, banques, assurances, réparations...
- Hôtels, tourisme : hôtels, campings, cinémas, théâtre, musées, spectacles...
- Cafés, restaurants : restaurants rapides, restaurants traditionnels, bars, bars-tabac, cafétérias, ...
- Auto / cycles : garages, stations services, centres auto, concessionnaires, cycles motos, location de véhicule, auto-école

LEXIQUE

04