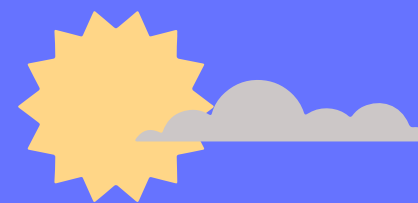


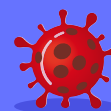
CONJONCTURE MÉTROPOLITAINE

ENQUÊTE RÉALISÉE AUPRÈS DE CHEFS D'ENTREPRISE

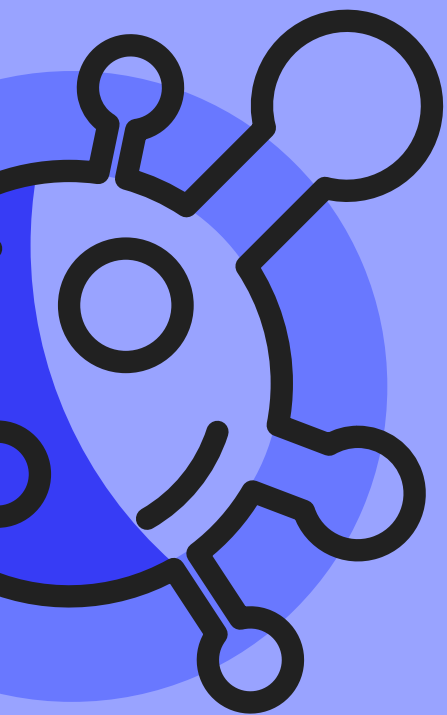


3^e TRIMESTRE 2021

“Une reprise déjà sous tension”



CCI AIX MARSEILLE
PROVENCE



L'activité de **ce troisième trimestre s'avère toujours favorable**, avec **une progression de l'activité pour 34%** des chefs d'entreprise.

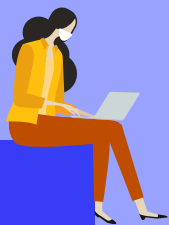
Les secteurs de **l'industrie** et des **services** sont les secteurs qui profitent le plus de la reprise grâce à une demande forte.

Toutefois, si l'investissement tend à s'améliorer, marges et trésorerie peinent encore à se reconstituer.

Les chefs d'entreprise restent préoccupés par la situation sanitaire, l'inflation et les problématiques de recrutement notamment.

Des inquiétudes qui incitent à **la prudence pour le 4^e trimestre : 28% des répondants anticipent un recul de leur activité**, notamment à cause des difficultés d'approvisionnement. Les professionnels des cafés-hôtels-restaurants, qui peinent à rattraper leur retard, sont particulièrement pessimistes.

Un tiers des entreprises de notre panel redoute d'ailleurs que **le remboursement du PGE (Prêt Garanti par l'État) soit difficile.**



NOTICE

La conjoncture métropolitaine est une enquête trimestrielle réalisée par la CCI Aix-Marseille-Provence auprès de chefs d'entreprise appelés à s'exprimer sur leur activité du trimestre, les perspectives et leurs préoccupations.

Pour ce 3^e trimestre 2021, 315 chefs d'entreprise ont donné leur opinion. L'enquête a été réalisée entre le 17 novembre et le 16 décembre 2021.

Elle offre une photographie de la santé économique des entreprises du territoire métropolitain.

Chaque trimestre, une question d'actualité est abordée, en lien avec les préoccupations exprimées par les chefs d'entreprise.

C'est aussi l'occasion de les sonder sur leur perception de l'image économique de la métropole.

Sommaire

Activité du trimestre

La tendance à l'amélioration se poursuit dans tous les secteurs mais les marges et les trésoreries peinent toujours à se reconstituer

4

Arrêt sur image

*Des chefs d'entreprise préoccupés par ...
... Mais une image économique de la métropole qui reste attractive*

5

Tendances

L'activité reste sous tension, en raison des problématiques persistantes d'approvisionnement, de recrutement et du rebond épidémique

6

Question d'actualité

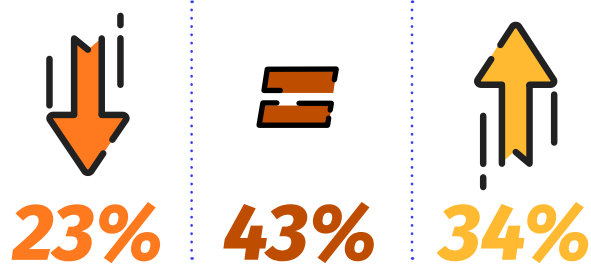
Covid-19 et Prêt Garanti par l'État

7

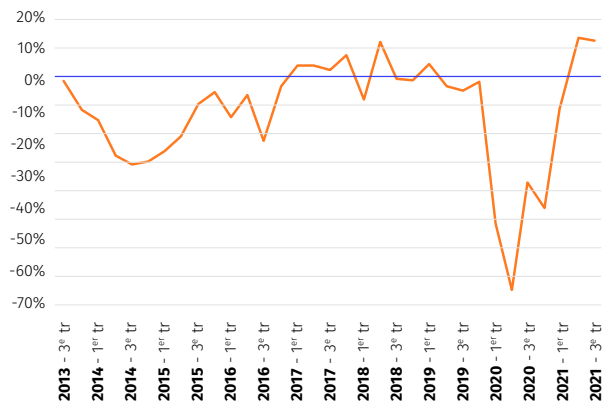
La tendance à l'amélioration se poursuit dans tous les secteurs mais les marges et les trésoreries peinent toujours à se reconstituer

Les secteurs connaissent globalement une **progression de l'activité** et une **reprise de l'investissement**, moins marquées toutefois pour les entreprises de moins de 10 salariés.

→ NIVEAU DE L'ACTIVITÉ



→ ÉVOLUTION DES SOLDES D'OPINION



SECTEURS D'ACTIVITÉ

L'industrie, les services et les CHR enregistrent la plus forte progression



Les petites entreprises < 10 salariés profitent moins de cette progression :



31% de hausse

CONTRE



27% de baisse d'activité

→ LES CONSÉQUENCES POUR LES ENTREPRISES

- **marges** en recul pour **25%** des entreprises
- **trésorerie** en repli pour **22%**

Amélioration de l'investissement

19% *des entreprises*
(contre 10% au 2^e trimestre 2021)

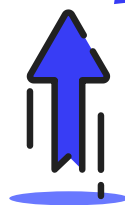
21% *des entreprises*
(niveau identique au 2^e trimestre 2021)

Des chefs d'entreprise préoccupés par ...

La crise sanitaire liée au Covid-19 : contraintes liées à la mise en place du pass sanitaire, manifestations, crainte d'une reprise de l'épidémie.
La problématique persistante de l'approvisionnement et le prix des matières premières / L'inflation / Les difficultés de recrutement.



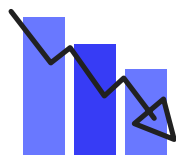
... Mais une image économique de la métropole qui reste attractive :



60% des chefs d'entreprise ont **une opinion favorable.**

L'activité reste sous tension, en raison des problématiques persistantes d'approvisionnement, de recrutement et du rebond épidémique

Les chefs d'entreprise craignent un **tassement de la reprise** ; 28% anticipent un **recul de leur activité**.



→ DES INDICATEURS EN DEMI-TEINTE POUR LE 4^E TRIMESTRE

Les tensions actuelles laissent présager une reprise plus ou moins ardue selon les secteurs.

1 Chiffre d'affaires	2 Recrutement	3 Carnet de commandes	4 Trésorerie	5 Investissement
31% des chefs d'entreprise anticipent une progression	17% des entreprises prévoient une hausse de leurs effectifs	23% attendent une hausse	18% anticipent une progression	14% prévoient une hausse
28% un recul	13% une baisse	25% une baisse	25% un recul	20% un retrait



Et pour les CHR ?



Les professionnels des cafés-hôtels-restaurants sont particulièrement pessimistes, anticipant un recul de l'activité, des effectifs, de la trésorerie et de l'investissement.

QUESTION D'ACTUALITÉ

“ Covid-19 et Prêt Garanti par l'État ”

Cette question d'actualité reflète l'opinion des 315 chefs d'entreprise au moment où ils répondent à l'enquête, entre le 17 novembre et le 16 décembre 2021.



QUESTION D'ACTUALITÉ

Malgré des risques bien présents, notamment une forte pression sur les approvisionnements, les chefs d'entreprise gardent **confiance dans leur entreprise**. Le retour à la normale reste encore difficile pour les CHR.

Les 3 grandes menaces pour l'activité

1

Les difficultés d'approvisionnement

→ continuent de progresser, en lien avec la hausse du coût du transport maritime et des matières premières.



2

Risque épidémique

→ avec la 5^e vague.



3

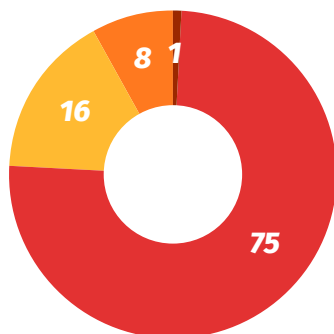
Risque économique

→ dans un climat encore incertain.



Un niveau d'activité normal ou en suractivité pour 83%

→ **16% sont en sous-activité**, principalement le secteur de l'hébergement-restauration : 1 répondant sur 3 indique une activité réduite.



- En activité normale
- En activité réduite
- En sur-activité
- En suspension d'activité

Des délais de paiement toujours rallongés

mais qui restent stables par rapport au 2^e trimestre



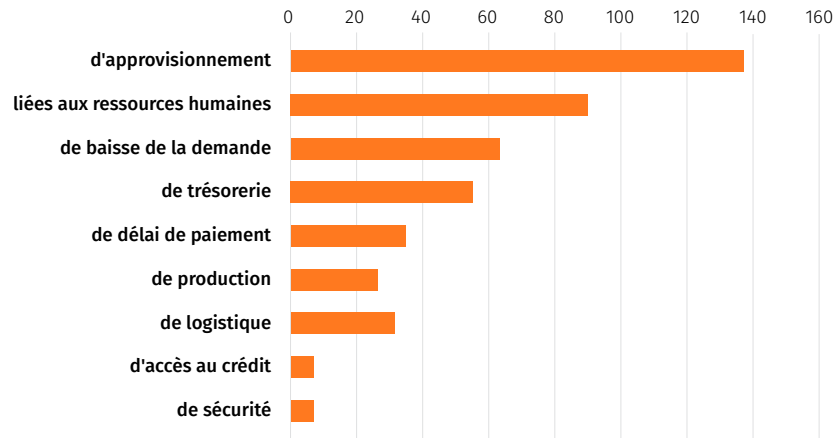
21%

pour les paiements clients

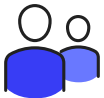
10%

pour les paiements fournisseurs

Les principales difficultés actuelles



→ Les problématiques liées à **l'approvisionnement et à la hausse consécutive des prix**, restent en tête des préoccupations, particulièrement pour **le commerce de gros, l'industrie et la construction**.

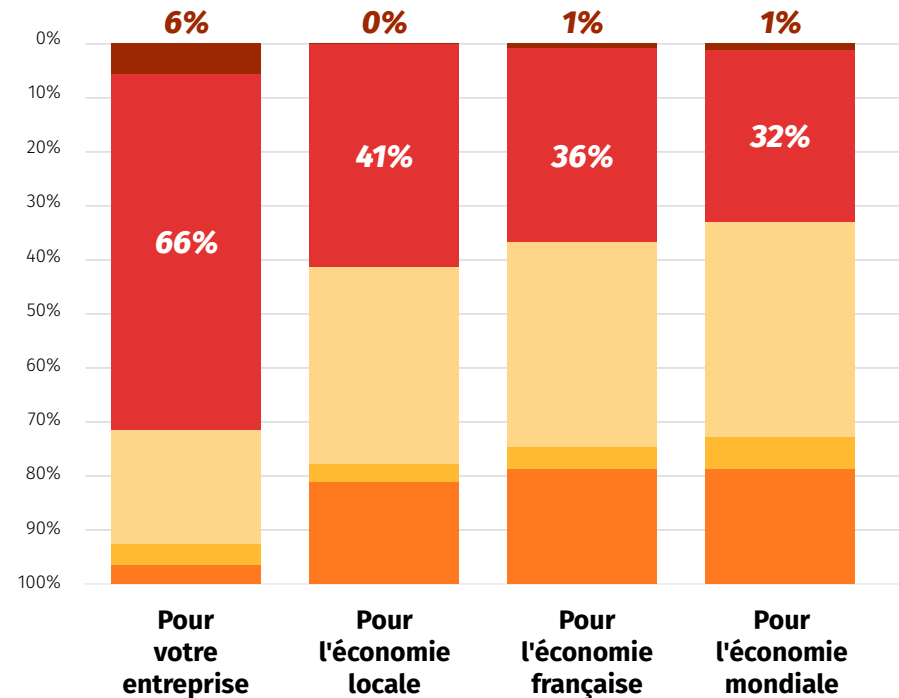


→ **Le recrutement** arrive en seconde position des préoccupations, particulièrement pour les services.



→ Et toujours les mêmes problématiques d'offre et de demande qu'en début de crise sanitaire : baisse de la demande, trésorerie en souffrance, délais de paiement.

Des chefs d'entreprise confiants dans leur entreprise ... beaucoup moins pour l'économie en général



- Très confiant
- Assez confiant
- Assez inquiet
- Très inquiet
- NSP/NSPR

Le point sur le PGE, Prêt Garanti par l'État

→ UN PRÊT SOUSCRIT PAR 40% DES ENTREPRISES DE CE PANEL

- Pour 29% des répondants, le PGE n'a pas été consommé, (considéré comme un prêt de « prudence », un filet de sécurité)
- Pour 46% des répondants, le PGE a été consommé, à plus de 50% particulièrement par les cafés-hôtels-restaurants

→ ET LE REMBOURSEMENT ?

54% des chefs d'entreprise privilégient l'étalement du **remboursement de 1 à 5 ans**

32% le **remboursement différé d'un an**

10% le **remboursement intégral**

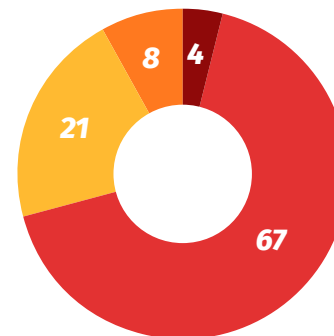


→ LES CRAINTES LIÉES AU REMBOURSEMENT

- 2/3 des entreprises de notre panel n'éprouvent pas de crainte vis-à-vis de son remboursement,
- 1/3 des entreprises redoute que cela soit difficile



À noter : Dans les Bouches-du-Rhône, au 29/10/2021, 25 885 PGE ont été distribués, pour un montant de 5,5 milliards d'euros.



- Aucune difficulté ou prêt déjà remboursé
- Assez difficilement
- Difficilement
- Très difficilement

CONTACTEZ-NOUS

04 91 39 34 34

SUIVEZ-NOUS



www.cciamp.com



**CCI AIX MARSEILLE
PROVENCE**

#VosSolutionsSontIci